

# Divalto

Solution métier - *by Infinysoft*

**Gestion des déchets**



ÉDITION MÉTIER **POUR PME ET ETI**





# Découvrez La **solution métier** Divalto gestion des déchets

**3** — SOLUTION MÉTIER  
DIVALTO GESTION DES DÉCHETS

**4** — LES FONCTIONNALITÉS  
MÉTIER

**5** — LES AVANTAGES  
DE LA SOLUTION

**6** — UNE RICHESSE  
FONCTIONNELLE  
EXCEPTIONNELLE

**8** — UN CONCENTRÉ DE  
TECHNOLOGIES

**10** — 10 CONSEILS POUR  
BIEN DÉPLOYER  
VOTRE LOGICIEL ERP

**11** — DIVALTO, CRM | ERP  
POUR PME ET ETI

# Divalto gestion des déchets

**Divalto et son écosystème d'intégrateurs partenaires ont pour objectif commun de proposer les fonctionnalités les plus adaptées aux spécificités métier de chacun de leurs utilisateurs.**

De cette volonté sont nées des solutions métier dédiées aux domaines de l'agroalimentaire, de l'installation maintenance, de l'industrie, de la **gestion des déchets**, du vin et spiritueux, etc.

Ces solutions allient la richesse fonctionnelle des logiciels ERP et CRM Divalto avec la connaissance métier et l'expérience de l'éditeur et de son réseau de partenaires.

## À qui s'adresse cette solution métier ?

**Divalto gestion des déchets** s'adresse aux entreprises du domaine du traitement, de la collecte et du transport des déchets. La solution est destinée aux prestataires de services ou industriels qui placent l'environnement au coeur de leurs préoccupations :

- Les exploitants d'établissement produisant ou expédiant des déchets.
- Les négociants des déchets.
- Les exploitants des sites de transit, de regroupement ou de traitement de déchets.
- Les sociétés de compostage.
- Les sociétés de recyclage et de revalorisation.

## Comment ça marche ?

**Divalto gestion des déchets** est un progiciel enrichi de fonctions métier permettant de faciliter et optimiser le déploiement. La solution s'adresse aux besoins d'une population sédentaire comme mobile.

## Quels sont les enjeux du métier ?

Les entreprises du secteur du traitement, de la collecte et du transport des déchets ont besoin d'une solution riche fonctionnellement et adaptée aux spécificités de leur métier.

**Divalto gestion des déchets** répond aux enjeux de ces professionnels ; gérer le quotidien de leurs équipes tout en gérant les contraintes réglementaires de ce métier :

- La gestion des équipes,
- La gestion des ressources matérielles,
- La gestion des bennes,
- La gestion des interventions,
- La planification,
- Les contrats,
- L'identification des déchets
- La traçabilité des déchets,
- Les bordereaux de suivi des déchets,
- Le transport vers les exutoires,
- La gestion de stock des déchets,
- La valorisation des déchets,
- Dématérialisation des factures
- Connecteurs avec des solutions tierces (pont bascule, trackdéchets, PTV Ubiwan, etc.)

# Les fonctionnalités métier

Divalto gestion des déchets propose des fonctionnalités abouties, puissantes et simples à utiliser.

## LA GESTION DES TIERS

- Gestion des exutoires et des adresses chantier.

## LA GESTION DES RESSOURCES

- Gestion des ressources avec gestion de la hiérarchie,
- Gestion des habilitations/passeport,
- Historiques des interventions par ressource,
- Gestion des contenants,
- Visualisation des ressources chez le client avec gestion des opérations (rotation, dépôt de bennes),
- Identification des ressources matérielles (véhicules, machines, etc.) et affectation des équipes associées.

## IDENTIFICATION DES DÉCHETS

- Gestion des nomenclatures, des codes ONU,
- Enregistrement des certificats d'acceptation préalable (CAP),
- Enregistrement des opérations d'élimination/valorisation (D/R).

## TARIFS ET CONTRATS

- Configurateur de prix de vente pour appel d'offres,
- Gestion des abonnements,
- Facturation de prestations périodiques, location de bennes.

## INTERVENTIONS

- Création et impression des titres d'intervention,
- Gestion des interventions préventives,
- Saisie des temps prévus et affectation des ressources,
- Saisie des rapports et des temps passés,
- Facturation de l'intervention,
- Impression des documents d'interventions.

## TRANSFORMATION ET TRAITEMENT DES DÉCHETS

- Gestion des ordres de transformation,
- Gestion de la destruction des déchets,
- Gestion de la revente des produits transformés,
- Traçabilité des matières,
- Suivi et analyse des coûts, et des temps.

## GESTION DES FLUX INTER-SOCIÉTÉS

- Gestion de la réciprocité des flux entre plusieurs sociétés d'un groupe.

## BORDEREAUX DE SUIVI DES DÉCHETS

- Traçabilité des déchets,
- Export DREAL,
- BSD CERFA 12571-01 et leurs annexes 1 et 2,
- BSDA (Bordereau de Suivi de Déchets Amiante), Cerfa 11861-03 et son annexe,
- BSDD (Bordereau de Suivi de Déchets Dangereux), Cerfa 15497-02 et leurs annexes 1 et 2,
- Bordereau de Suivi des Véhicules Hors d'Usage (VHU) - Annexe III,

- DAC (Document d'Accompagnement Commercial) qui accompagne le BSD pour les déchets contenant des sous-produits animaux,
- Registre ou livre de police pour les Achats aux comptoirs (Particuliers/Entreprises) de Ferrailles et Métaux (ayant chacun leur code déchet),
- Certificat de destruction de déchets,
- Attestation 7 flux,
- Cerfa 14133-01 ou annexe VII pour les transferts transfrontaliers de déchets.

## GESTION ICPE ET TGAP

- Calcul du Seuil Seveso en déchets, par catégorie de déchets, du Seuil ICPE, de la TGAP,
- Cerfa 16045-02 suite au calcul de la TGAP,
- Module analyse échantillon pour classement du déchet.

## GESTION DES BENNES

- Identification des bennes (traçabilité),
- Localisation des bennes chez des tiers,
- Visualisation de la disponibilité des bennes,
- Location et facturation de la benne.

## PLANIFICATION / LOGISTIQUE

- Planning des interventions, réceptions/expéditions,
- Planning de la disponibilité des contenants,
- Visualisation des ressources et de leur charge,
- Planification multi-périodes,
- Déplacement d'intervention, réaffectation d'équipe.

## TRAÇABILITÉ DES DÉCHETS

- Enregistrement de tous les flux d'un déchet.

## TRANSPORT VERS LES EXUTOIRES

- Identification des exutoires dès la saisie des commandes,
- Gestion des CAP.

## GESTION DE STOCK DES DÉCHETS

- Visualisation des stocks de déchets (bois, métal, boues, etc.).

## TERMINAUX WIFI

- Gestion des transferts de dépôt, gestion des inventaires,
- Interrogation des stocks,
- Gestion des réceptions : caractérisation des déchets, production et consommation matières.

## LA VALORISATION DES DÉCHETS

- Transformation des déchets,
- Destruction des déchets,
- Revente des produits transformés.



# Les avantages de la solution

Divalto gestion des déchets s'adresse à l'ensemble des acteurs du secteur du traitement, de la collecte et transport des déchets à savoir les sociétés (PME, PMI, ETI) de recyclage et valorisation des déchets. Chaque structure dispose d'outils adaptés à son organisation et à sa taille.

## DONNÉES METIER

- Nomenclatures
- Certificats d'acceptation préalable (CAP)
- Opération d'éliminations (code D/R)
- Matières dangereuses (code ONU)

## COUVERTURE FONCTIONNELLE

- Modéliser tous les processus métier
- Suivi et traçabilité des stocks de la réception à l'expédition
- Outil de planification des ressources
- Interface avec solutions expertes (pont bascule, PTV, Ubiwan, etc.)

## SIMPLICITÉ

- Simplicité de prise en main et de saisie
- Supprime la redondance des saisies
- Contrôle de l'ensemble des données saisies
- Une information unique, pérenne et partagée par tous les utilisateurs

## PERFORMANCE

- Intégration complète des outils métier
- Mise à jour simplifiée grâce à la verticalisation
- Personnalisation possible

## SUPERVISION

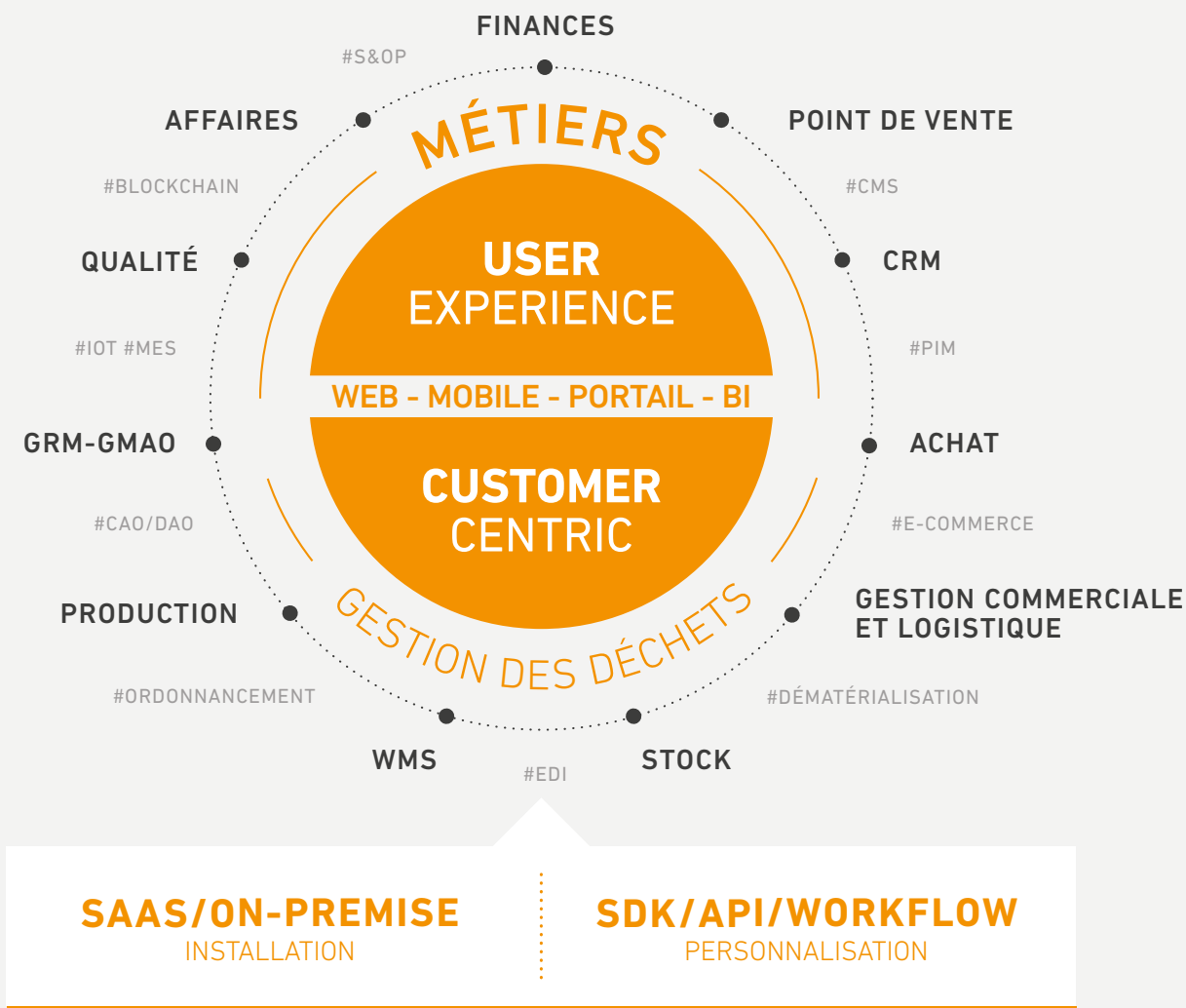
- Respect des délais et avancement des dossiers
- Gestion automatique des circuits de validation
- Tableaux de bords
- Echange d'informations plus fluide entre les différents services

## ✂ SOLUTION MÉTIER

La solution intègre l'ensemble des fonctionnalités attendues pour optimiser le déploiement de la solution et augmenter le retour sur investissement.



# Une richesse fonctionnelle exceptionnelle



## GESTION COMMERCIALE ET LOGISTIQUE

La fonctionnalité Divalto Gestion Commerciale et Logistique dispose d'une gestion complète de l'organisation, de l'administration des ventes et de la distribution ainsi que de nombreux outils d'analyse et d'aide à la décision.

- Fonctionnalités poussées de calcul de réapprovisionnement (Calcul des Besoins Nets).
- Gestion des commandes et articles.
- Informations fournisseurs (références, tarifs, etc.).
- Dématérialisation des factures fournisseurs.

## ACHAT

Divalto gestion des déchets Achats est une solution intégrée qui offre une vision globale de l'entreprise.

- Gestion des demandes d'achats.
- Gestion des appels d'offres.

## STOCK

La fonctionnalité gestion des Stocks gère l'intégralité du cycle de vie des produits, des entrées aux sorties de stock.

- Suivi des réapprovisionnements (analyse des consommations, calcul des besoins nets).
- Gestion des stocks (stock disponible et stock réel).
- Personnalisation des mouvements de stock.

## PRODUCTION

**Divalto Production gère la transformation et le traitement des déchets.**

- Ordre de transformation.
- Traçabilité des matières.
- Suivi et analyse des coûts.
- Suivi et analyse des temps.
- Bilan traitement des déchets.

## VENTES

**Divalto gestion des Ventes gère le flux complet de l'offre de prix jusqu' à la facture client.**

- Définition de la politique tarifaire et de remise.
- Administration des opérations de vente et de distribution.
- Dématérialisation des factures clients/Chorus.

## GRM - GMAO

**La fonctionnalité GRM-GMAO est destinée à la gestion des ressources matérielles de l'entreprise et à leur maintenance. Il indique l'état et la disponibilité des ressources tout en assurant la qualité de sa production.**

- Gestion des ressources matérielles.
- Gestion des moyens de production.
- Gestion des moyens de mesure nécessaires au contrôle qualité.
- Gestion des fiches de vie du matériel.
- Gammes de maintenance.
- Étalonnage des outils de mesure.
- Remises à niveau.
- Gestion des plannings de disponibilité du matériel.

## CRM

**Le CRM de Divalto gère la relation avec tous les contacts de l'entreprise : clients, prospects, prescripteurs, fournisseurs, institutionnels, actionnaires et salariés.**

**Il facilite le travail sur le terrain, tout en assurant la connexion avec le siège de l'entreprise.**

**Le but est le développement de l'activité comme du chiffre d'affaires.**

- Capacité à restituer une vision instantanée et synthétique sur les événements, les projets et les affaires d'un tiers.
- Intégration native avec les clients de messagerie et la téléphonie (CTI).
- Gestion des opérations de marketing : diffusion d'actualités internes, traitement des demandes RGPD, segmentation et ciblage, plans d'actions commerciales, campagnes e-mailing (envoi via solutions tierces comme Sarbacane, Mailchimp, DoList, etc.), marketing automation (interface avec solution de Marketing automation Webmecanik), analyse de la distribution numérique, gestion des entrants (solicitation externe en multicanal), gestion des leads (pistes commerciales avant transformation en opportunité), création et mise à jour des fiches entreprise (source de données INSEE + INFO GREFFE), etc.
- Espace client : actualités, consultation des données d'entreprise, historique des factures, formulaire et suivi de demandes, saisie des devis, prise de commandes, suivi du parc et des contrats, rapport d'intervention, etc.

## FINANCES

**La fonctionnalité Divalto gestion des déchets Finances gère la comptabilité générale, la comptabilité analytique, les immobilisations, les budgets, les abonnements et la liasse fiscale.**

**Multisociétés, multiétablissements et multicollectifs, elle s'adapte parfaitement à toutes les problématiques des PME aux grandes entreprises.**

- Suivi des règlements clients et fournisseurs, relances clients, aide à la déclaration de TVA et liaisons bancaires protocole EBICS, norme SEPA.
- Le tableau prévisionnel de trésorerie totalement paramétrable.

# Un concentré de technologies

**Divalto propose des solutions ambitieuses qui embarquent les dernières innovations du marché. Le but ? Apporter de la valeur à l'offre.**

**Au-delà du fonctionnel, Divalto a à cœur de proposer des solutions techniques les plus sécurisées et intuitives pour les professionnels du secteur des traitements et valorisation des déchets.**

## Ouverture

Divalto gestion des déchets est ouvert et connectable à des outils tiers via des Web-Services et API tels que :

- Connecteur pont bascule,
- Connecteur site Track Déchet,
- Connecteur portail Eco Organisme,
- Connecteur site Praxy,
- Connecteur taux de change (site internet),
- Connecteur prix des marchés des métaux,
- Connecteur PTV : solution de navigation professionnelle pour votre flotte de poids lourds et optimisation des tournées,
- Connecteur Ubiwan : géolocalisation en temps réel de la flotte et des bennes (application chauffeur).

## ROI (Return On Investment)

Divalto gestion des déchets intervient à tous les niveaux de votre activité. Il réduit les coûts et booste votre productivité.

## Expertise

Divalto gestion des déchets a été développé pour répondre spécifiquement aux besoins et attentes des acteurs de votre secteur par nos experts.

## Innovation

Divalto gestion des déchets devance les besoins des entreprises en intégrant intelligemment les technologies d'avenir dans son ERP, tout en conservant sa souplesse et sa puissance : HTML5, SQL, Business Intelligence, moteur de recherche, portail intranet/extranet, applications mobiles, etc.

## Collaboratif

Divalto gestion des déchets est nativement doté d'une solution de portail collaboratif. Riche et évolutive, elle étend les fonctionnalités du progiciel vers le travail collaboratif, la gestion de contenu documentaire et web (ECM, GED, CMS), la dématérialisation des processus (BPM), la communication interne (intranet) et externe (extranet), ainsi que les réseaux sociaux d'entreprise (RSE). L'information est la même pour tous. De la commande client aux saisies des opérateurs, toutes les données sont centralisées dans un seul outil.

## BI (Business Intelligence)

Divalto gestion des déchets intègre de puissantes fonctions d'aide à la décision pour les dirigeants, les managers et les utilisateurs fonctionnels. Il est architecturé selon des entrepôts de données (datawarehouse) par domaine d'application, ainsi que des cubes dimensionnels, afin de faciliter la restitution des analyses de données (tableaux de bord) sous différentes formes pouvant être distribuées ou publiées.

## Power Search

Puissant moteur de recherche transversal de la solution, cette fonction permet de questionner et de retrouver rapidement toute information dans les bases de données et les documents archivés. Simple d'utilisation, ce moteur simplifie l'accès aux données recherchées et lance automatiquement le traitement adéquat pour gérer ou simplement afficher l'information dans son contexte.



## DIVALTO GESTION DES DÉCHETS, UNE SOLUTION MÉTIER QUI SAIT S'ENTOURER :

Divalto gestion des déchets s'interface avec les acteurs les plus performants sur le marché du traitement des déchets. Ces solutions ont été choisies afin d'avoir un flux répondant parfaitement aux besoins de nos clients.

- Planification des tournées (Solution PTV Group),
- Application chauffeur embarquée (Solution Ubiwan),
- Track Déchets,
- Interface Pont Bascule,
- Dématérialisation des factures fournisseurs (Solution Yooz),
- Dématérialisation des factures clients (Solution DPII),
- Dématérialisation des factures clients Chorus (Solution DPII).

# 10 conseils pour bien déployer votre logiciel de gestion

## 1. Réalisez un état des lieux

Définissez à quelles problématiques doit répondre le déploiement d'un logiciel et des objectifs quantifiables à atteindre (optimisation des process internes, centralisation, gain de temps, etc.) tout en intégrant une vision à court et moyen terme.

## 2. Nommez les acteurs-clés

Il est primordial de nommer un comité de pilotage qui assurera deux fonctions principales : être le garant de la cohérence du projet auprès des différents interlocuteurs et communiquer en interne pour anticiper les réticences des futurs utilisateurs.

## 3. Rédigez un cahier des charges

Intégrez une vision à moyen terme et détaillez vos attentes pour éviter toute ambiguïté. Qu'il soit rédigé en interne ou par des consultants, le cahier des charges doit permettre de comprendre votre activité et ses contraintes. Attention à n'y inclure que vos besoins et non vos envies.

## 4. Choisissez une solution et un éditeur adaptés et pérennes

L'édition de logiciels est un secteur concurrentiel. Il est important de choisir des éditeurs en bonne santé financière. Quant à la solution en elle-même, la question de la pérennité est tout aussi capitale. En plus d'être adaptée à vos besoins et à votre activité, elle se doit d'être ouverte et innovante. Et cela même si vous n'avez pas de besoins immédiats.

## 5. Privilégiez la proximité pour le choix de votre intégrateur

Privilégiez un intégrateur proche culturellement pour faciliter le transfert d'information. Une bonne connaissance de votre métier et de ses spécificités est un plus indéniable. Renseignez-vous sur la maîtrise de l'outil logiciel de votre partenaire en vérifiant ses certifications. N'hésitez pas à le questionner sur ses méthodes de gestion de projet et à vous rapprocher de sites installés pour avoir un retour sur son efficacité et sa réactivité. Enfin, ne négligez pas les relations humaines.

## 6. Sélectionnez un hébergement adapté à vos besoins

Lors de votre déploiement, il vous faudra choisir si vous désirez un déploiement On-premise, en Cloud privé, public ou hybride. Pour répondre à cette question, nous vous conseillons de vous projeter à moyen terme. Le Cloud est une solution idéale si votre entreprise souhaite connecter des travailleurs nomades, promouvoir le télétravail, étendre son système d'information simplement à d'autres sites, etc.

## 7. Gérez les risques au bon moment

Ayez une bonne énonciation de vos besoins, réalisez des tests réguliers des premiers développements et enfin, veillez à ne pas négliger le volet juridique et contractuel de votre projet.

## 8. Préparez le changement en interne

L'idéal est de profiter du temps du projet pour communiquer sur le développement en cours et sur les bénéfices utilisateurs, mettre à niveau le parc informatique si nécessaire mais aussi définir des indicateurs afin de mesurer l'apport de la solution.

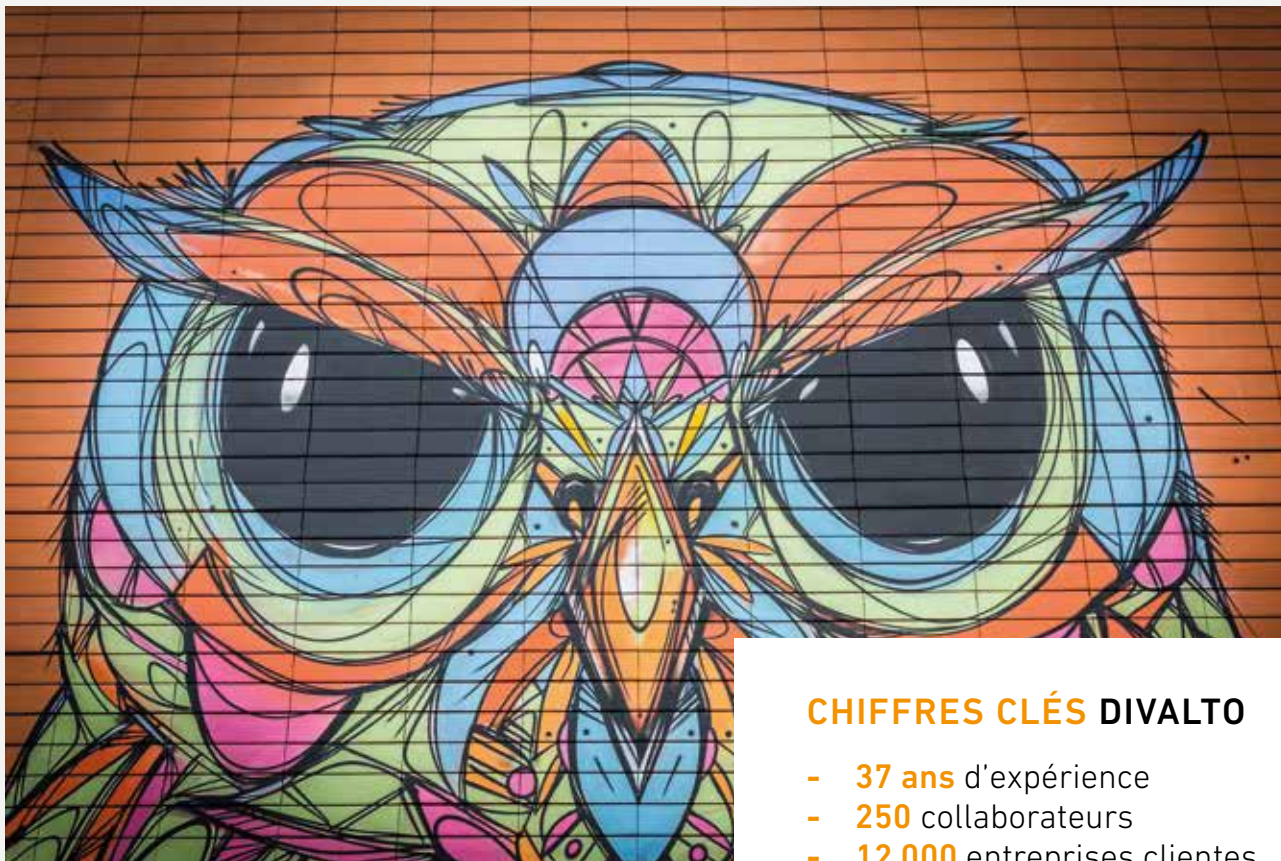
## 9. Découpez le projet en phases

Pour le bon déroulé du projet, l'intégrateur choisi va vous proposer sa méthode projet. L'intérêt est de découper le déploiement en phases et de leur affecter des ressources, des délais et des jalons (la fin d'une tâche à valider pour passer à une nouvelle étape). Cette méthode va définir les responsabilités de chacun dans l'avancement du projet en toute transparence. Il est donc important d'appréhender le déploiement avec un planning en phase avec les disponibilités des ressources.

## 10. Conservez un système performant

Nous vous conseillons de sélectionner les mises à jour et les ajouts nécessaires à votre fonctionnement avec votre intégrateur et de définir dès le début les interlocuteurs en charge de la maintenance et du support. Sélectionner un logiciel composé de différents modules interconnectés est un plus. Il vous permettra d'ajouter des fonctionnalités en fonction de vos besoins.





### CHIFFRES CLÉS DIVALTO

- 37 ans d'expérience
- 250 collaborateurs
- 12 000 entreprises clientes
- 30% du CA investis en R&D
- +100 VAR labellisés

# Divalto

## CRM | ERP pour PME et ETI

**"Notre monde et en particulier le monde des entreprises vit une transformation numérique. Pour s'adapter, il compte sur nous, créateurs de solutions de gestion innovantes. Je conçois Divalto comme l'interlocuteur des dirigeants ; un partenaire agile et à l'écoute, qui a pour vocation de les emmener au succès."**

**Thierry MEYNLÉ | Président**

Adaptés à toutes les problématiques et à tous les secteurs, les logiciels Divalto infinity et Divalto weavy sont appréciés pour leur puissance, leur innovation et leur adaptabilité.

Présent à l'international via son réseau de partenaires, Divalto possède également des filiales en Suisse, en Allemagne et au Canada. Son identité, son audace et son attachement au "made in France" en font un acteur qui crée la différence.

### La stratégie de Divalto

Divalto amorce un changement de cap dans sa stratégie avec un plan de développement ambitieux à 5 ans, basé sur 4 principaux piliers :

- L'orientation métier et la verticalisation.
- L'UX avec des produits toujours plus proches des utilisateurs.
- Un modèle de distribution toujours indirect.
- La transformation de l'ensemble des offres et du modèle vers le SaaS.

**Notre volonté ? Offrir au marché des produits standardisés au plus proche des besoins des PME et ETI en tirant le meilleur de la technologie.**



# Vous avez un projet ?

## Vous souhaitez en savoir plus sur Divalto gestion des déchets ?

APPELEZ LE + 33 (0)3 88 64 50 60

ou connectez-vous sur notre site internet :

[www.divalto.com](http://www.divalto.com)

# Divalto

CRM | ERP pour PME et ETI

**Siège** : 11, rue Icare - Aéroparc - 67960 Entzheim | **France**  
T. +33 (0)3 88 64 50 60 | F. +33 (0)3 88 64 50 70

Chemin des Chalets 9 - CH-1279 Chavannes-de-Bogis | **Suisse**  
2325 Rue Centre #105 - QC H3K1J6 Montréal | **Canada**

info@divalto.com - [www.divalto.com](http://www.divalto.com)

Votre partenaire intégrateur



+33 7 82 79 65 24 - [c.lagrange@infinysoft.fr](mailto:c.lagrange@infinysoft.fr)  
[www.infinysoft.fr](http://www.infinysoft.fr)